

カミジヨウミカ展



「タイヨウノイロドリ」サイズ・72.8×110cm 素材・アクリルガッシュ・クレヨン・名刺紙

カミジヨウミカ 長野県安曇野市在住

19才の時に、入院していた病院の主治医や看護師、理学療法士の顔をデフォルメして描き始める。

●個展

2004年 imagination カミジヨウミカ展 (軽井沢町/KIGI Gallery & Studio)

2014年 動物たちとミカちゃん カミジヨウミカ展 (松本市/信州大学医学部附属病院)
カミジヨウミカ展 (東京都/日本財団ビル4F 公益社団法人笹川平和財団ホール) /他多数

●賞歴

1998年 長野オリンピックアートパラリンピック公募展街かど賞

2001年 働く障害者フォト・絵画コンテスト日本障害者雇用促進協会会長賞 特別賞

2012年 第31回 肢体不自由児・者の美術展 優秀賞

2014年 産経はばたけアート公募展2014/優秀賞国際障がい者アート展 最優秀賞/他多数

●グループ展

2012年 第29回 肢体不自由児・者の美術展 (東京都/東京芸術劇場展示ギャラリー)

2013年~14年 ポコラート全国公募展 (東京都/アーツ千代田3331)

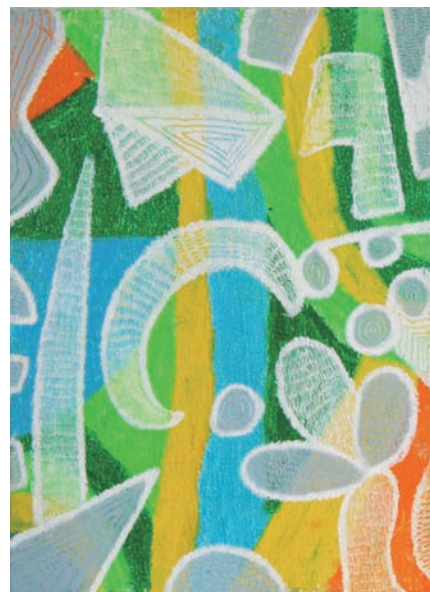
ビックアイアートプロジェクト入選作品展 (韓国・東京・横浜・大阪) /他多数参加

●制作等

2004年 NHKハート展2004 (NHKからの依頼で絵画作品を制作、全国巡回)

2014年 (株) ハーバー研究所 無添加通信 星占いページ挿絵 (2014年~15年)

テレビ朝日系『ポータル ANNニュース&スポーツ』オープニングイラスト制作
(2014年10月~12月まで放映) /他多数



「朝の三日月」サイズ・F4 素材・クレヨン

2015年1月10日(土) — 2月7日(土) 10時—17時 open

*毎週木曜休館 *最終日15時まで

★一般：300円 ★シニア(70才以上)・学生(専門学生・大学生・高校生・中学生)：150円

★小学生・障害をお持ちの方：150円

心の花美術館

art collection museum

心の花美術館▶検索

上田市中央2-7-23

tel/fax: 0268-22-0022

メール：info@kokohana-artmuseum.com