

年末特別企画

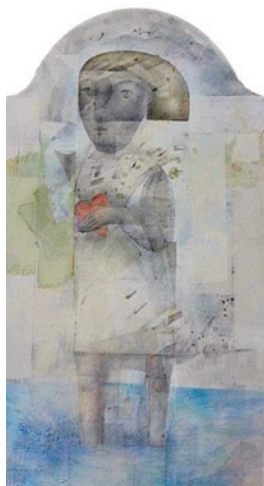
# 具象表現のゆくえ - in Nagano -

2017年 11月18日(土) - 12月24日(日) 10時 - 17時 (最終日15時まで) 火・水曜休館 祝日開館

一貫して具象表現にこだわる長野県在住の作家5名によるコラボレーションを昨年に引き続き企画いたしました。  
長野県という風土においての具象とはいかなるものが生まれて来るのか。そしてどこへ向かうのだろうか。  
油彩、日本画から彫刻と幅広く活動している作家たちがどのような空間を作り出していくか。  
実験的要素も加わり、一石を投じることが出来ればと願っている。

心の花美術館 加藤泰子

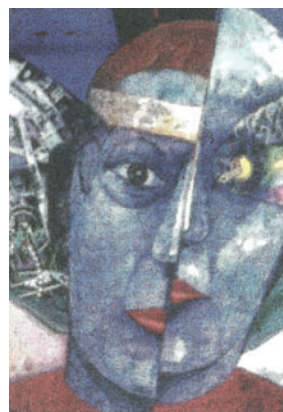
■入館料 一般：300円 シニア（70才以上）・障がい者：200円 学生（小学生～高校生）：150円



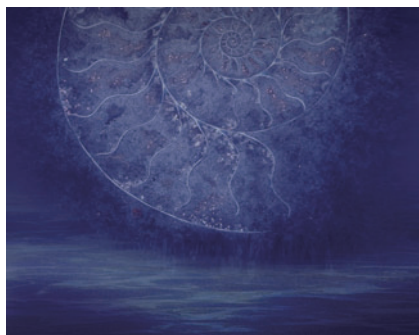
山岸 恵子 鹿児島生 長野市在住  
大阪芸術大学芸術学部美術学科卒業  
国展（国画賞・新人賞）  
個展（商工中金ロビー）（ガレリア表参道）  
（ギャラリープラザ長野）  
『アリスの丘からこんにちは』『であいの風景』  
信濃毎日新聞の挿絵  
現在 国画会会員 信州美術会会員 北信美術員



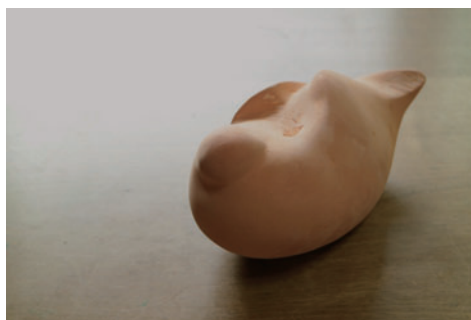
間島 博徳 1960年生 上田市在住  
第14回日彫展入選 上越教育大学大学院修了  
第21回日展入選  
第36回昭和会展 '03シード作家（銀座：日動画廊）  
第38回日展 特選（'09 特選）  
個展（青木村郷土美術館）第1回爽創会（日本橋：三越）  
第43回 日彫展 審査員改組新第3回日展審査員  
現在 日展会員 日本彫刻会会員（会務委員）信州美術会会員



伴野 平 1950年生 佐久市在住  
国展（賞候補 第89, 90, 91）  
信州国展（新人賞 '17）  
伊藤廉記念賞展入選2回  
長野県美術展（知事賞、他）  
AIM展 ちくま展  
個展・グループ展多数  
現在 国画会友 信州美術展会員



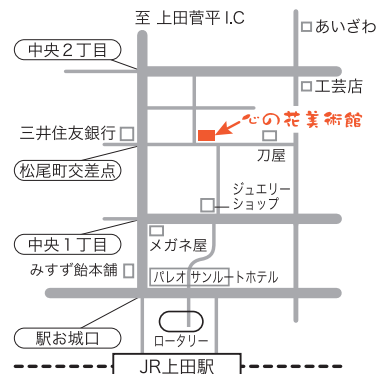
竹下 健司 1957年生 上田市在住  
春期創画展入選 創画展入選  
東京芸術大学美術学部卒業  
以後、無所属  
夢の庭画廊二人展 阿久津画廊二人展 ほか



櫻井 信乃 1994年生 上田市在住  
信州大学教育学部 図画工作美術教育コース卒業  
第91回国展 彫刻部 千野賞受賞

心の花美術館  
art collection museum

〒386-0012 長野県上田市中央2-7-23  
TEL/FAX：0268-22-0022  
HP：心の花美術館（検索）でご覧頂けます



●JR上田駅「お城口」より徒歩約5分  
※当館専用駐車場2台あり